

OÙ EST CE JARDIN ?



UN PEU D'HISTOIRE

Au XIV^e siècle, la parcelle, située entre l'avenue Thiers et la rue du Parc des sports, est hors des murs de la ville, au niveau de la porte du Moutier. L'avenue Thiers porte alors le nom de la rue Corbilloise car elle mène à Corbeil-Essonnes, châtellenie dont dépend Briard-e-s.

Au XVII^e et XVIII^e siècles, les fortunes nobiliaires et bourgeoises se développent à Briard-e-s. Des ensembles fonciers agrémentés de parcs voient alors le jour. La parcelle de ce nouveau jardin est dénommée le fief des bergeries. Elle est ensuite rattachée au domaine du Vaudoy et transformée en potager.

Des vestiges archéologiques ont permis de retracer un peu l'histoire de ce lieu. Fosses de plantations d'arbres témoignant de l'activité horticole, vestiges de chemins de l'ancien parc, bassins d'agrément, ou encore trous de carriers, ce nouveau parc vous parle de notre Histoire...

UNE DÉMARCHÉ COLLECTIVE

Novatrice, la création et la gestion de ce nouveau jardin laisse une place totale aux habitant-e-s. L'objectif est de conserver cet espace vert et de lui donner un usage et un aspect correspondant aux besoins des Briard-e-s.

Cette conception durera deux ans. Vous pourrez vous associer de manière ponctuelle ou plus engagée. À vous de choisir.

Bien évidemment, vous serez accompagné-e-s par des professionnel-le-s pour bénéficier de leur expertise. Cela vous permettra de faire vos choix en toute connaissance de cause.

DES INTERLOCUTEURS

Pour accompagner la mise en oeuvre de ce nouveau parc, la ville a missionné trois de ses agents. Le service « Patrimoine et développement durable » sera donc à votre écoute et présent à chaque étape de la création de ce jardin. N'hésitez pas à les contacter par courriel à lafriche@briard-comterober.fr ou par téléphone au 06 33 88 10 37.

JARDIN LA FRICHE

2019 > 2021

VOTRE NOUVEAU JARDIN,
DESSINONS-LE ENSEMBLE

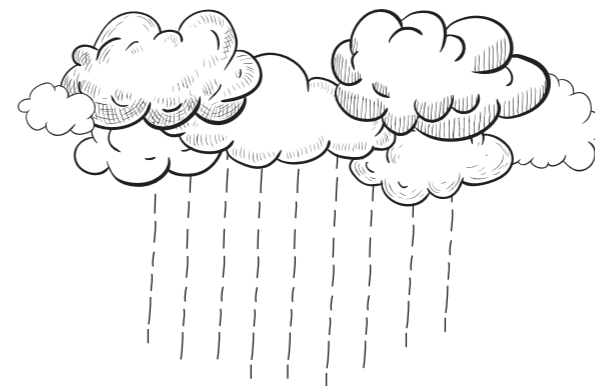
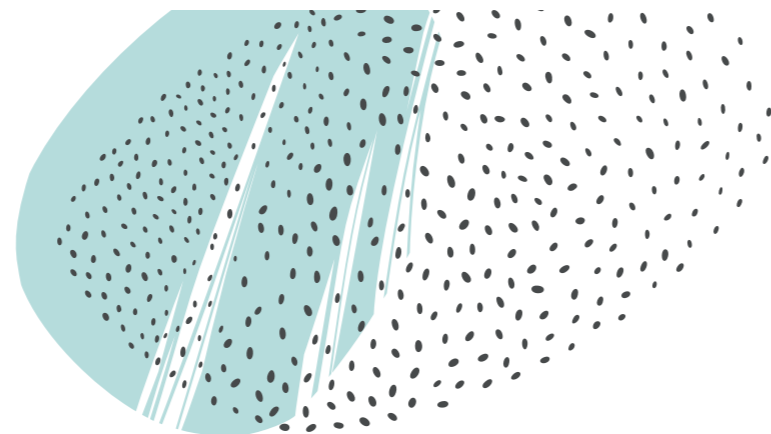
UN NOUVEAU PARC QUI VOUS RESSEMBLE

La ville a acquis un nouveau jardin situé rue du Parc des Sports. Parce qu'il y a déjà de nombreux espaces verts sur Brie, la ville a décidé que celui-ci serait un espace alternatif.

> **Alternatif par sa conception** : c'est vous qui dessinerez ce jardin.

> **Alternatif par son mode de fonctionnement** : par votre investissement au quotidien, vous déciderez quelle forme il aura.

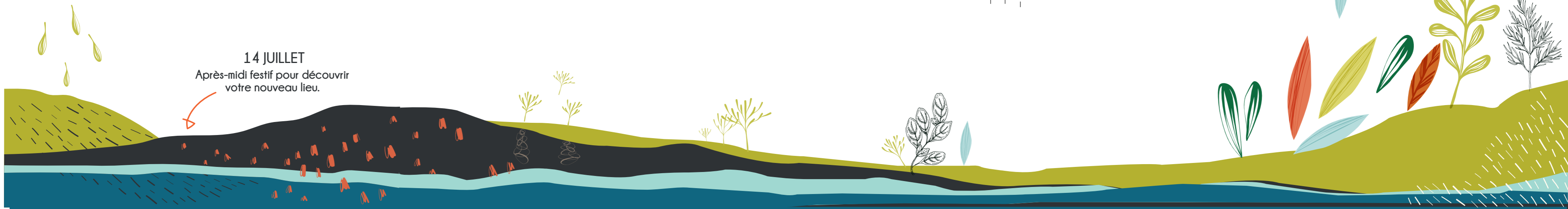
Cette nouvelle aventure débute aujourd'hui en juillet, pour éclore au printemps 2021. À vous de jouer maintenant !



OUVERTURE
DU JARDIN

14 JUILLET

Après-midi festif pour découvrir
votre nouveau lieu.



Juillet
2019

Oct
2019

Nov

Déc

Janv
2020

Fév

Mars
2020

Sept
2020

Printemps 2021

PHASE 1 / MIEUX CONNAÎTRE VOS BESOINS

De juillet à fin septembre, le cabinet FORS, missionné par la ville, viendra à votre rencontre.

Objectif : connaître vos usages des espaces arborés publics, vos besoins et vos attentes.

* Un questionnaire en ligne

* Des demi-journées de rencontres dans l'espace public

* Des groupes de discussions

> Définition des grandes attentes sur ce nouvel espace public.

PHASE 2 / CRÉER AVEC VOUS

De fin octobre à fin mars, vous êtes invité-e-s à créer ce nouveau jardin lors de quatre ateliers participatifs. L'entrée y est libre, les dates et thématiques communiquées à l'avance. Un atelier, deux, trois ou quatre ateliers..., vous vous investirez selon vos envies et vos disponibilités.

> Définition du nouveau parc : son rôle, son utilisation, son fonctionnement.

PHASE 3 / DESSINER LE JARDIN

La nature et le fonctionnement du parc étant arrêté grâce aux ateliers participatifs, il faudra alors définir un cahier des charges pour procéder aux achats et à la mise en place des végétaux, mobiliers... choisis. Si vous souhaitez participer la mise en œuvre de ce qui a été choisi, vous êtes les bienvenu-e-s.

> Choix des mobiliers, végétaux... répondant aux attentes des Briard-e-s.

PHASE 4 / TRAVAUX

Alors que la nature est en sommeil, l'aménagement du parc aura lieu. Même si la ville prévoit le recours à des prestataires, bien évidemment, les habitant-e-s sont les bienvenu-e-s dans la mise en œuvre de ce nouveau parc !

> Aménagement du parc

OUVERTURE DU JARDIN

Au printemps 2021, les installations seront terminées et chaque Briard-e pourra prendre place dans ce nouvel espace public !